



**КОМИТЕТ ИМУЩЕСТВЕННЫХ ОТНОШЕНИЙ
АДМИНИСТРАЦИИ ПЕРМСКОГО МУНИЦИПАЛЬНОГО РАЙОНА**

РЕШЕНИЕ

о размещении объектов № 712

Пермский край
Пермский район

17.08.2021

Комитет имущественных отношений администрации Пермского муниципального района разрешает Открытому акционерному обществу «Межрегиональная распределительная сетевая компания Урала» (ИНН 6671163413, ОГРН 1056604000970, почтовый адрес: 614016, г. Пермь, ул. Инженерная, 17)

размещение объекта: «Строительство ВЛ 0,4 кВ с установкой ПУ для электроснабжения деревни Козыбаево (4500064478) (Мизёва Е.Ю.)».

на землях государственная собственность на которые не разграничена

на срок бессрочно

Местоположение: Пермский край, Пермский район, Лобановское с/п, д. Козыбаево.

Приложение: схема предполагаемых к использованию земель или земельных участков.

Председатель комитета
имущественных отношений администрации
Пермского муниципального района

(подпись, печать)

Г.В. Мюресов



Схема предполагаемых к использованию земель или части земельного участка

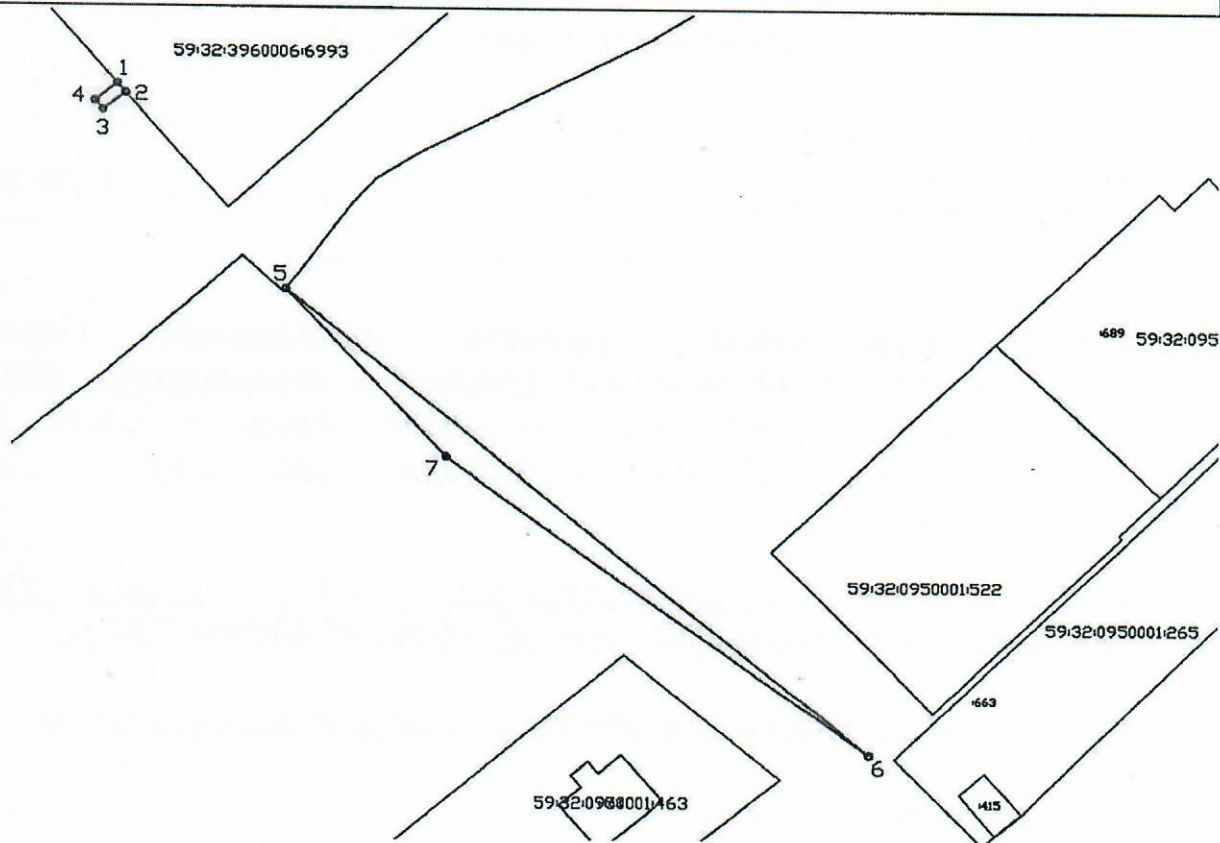
Объект: Строительство ВЛ 0,4 кВ с установкой ПУ для электроснабжения деревни Козыбаево (4500064478) (Мизёва Е.Ю.)

Местоположение: край Пермский, р-н Пермский, Лобановское с/п, д. Козыбаево

Площадь земель или части земельного участка, кв.м.: 235,0

Категория земель:

Цель использования: под объекты инженерного оборудования Электроснабжения (Строительство ВЛ 0,4 кВ с установкой ПУ для электроснабжения деревни Козыбаево (4500064478) (Мизёва Е.Ю.))



Координаты характерных точек
(Система координат МСК-59)

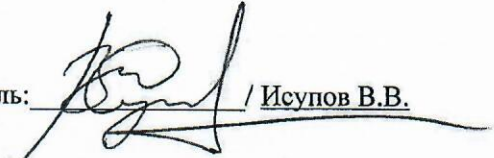
| № | X | Y |
|---|-----------|------------|
| 1 | 499525.58 | 2232581.11 |
| 2 | 499524.21 | 2232582.26 |
| 3 | 499521.74 | 2232579.11 |
| 4 | 499523.04 | 2232578.01 |
| 5 | 499496.00 | 2232603.68 |
| 6 | 499428.40 | 2232682.32 |
| 7 | 499471.66 | 2232625.21 |

Условные обозначения:

- граница предполагаемых к использованию земель
- граница земельного участка, сведения о котором внесены в ГКН
- 1, 2... характерные точки границы испрашиваемого земельного участка

Описание границ смежных землепользователей:

- 1-2 зем.уч. с КН 59:32:3960006:6993
- 2-3-4-1 неразграниченный зем. участок
- 5-6-7-5 неразграниченный зем. участок

Заявитель:  / Исупов В.В.